



2010

Bac+3 et plus | Admissions parallèles

TREMPIN 2, PASSERELLE 2, AUDENCIA & ESC TOULOUSE

- > **Stage d'excellence de préparation aux épreuves écrites et orales des concours accessibles à Bac+3 et plus.**
- > **Possibilité de se préparer également aux concours EM Lyon et Edhec.**

Les stages ont lieu au :

277 rue Saint-Jacques 75005 PARIS

aurlom
LE CHOIX DU SUCCÈS
01 46 39 06 22
www.aurlom.com

AURLOM propose aux candidats des concours d'entrée aux Grandes Ecoles de suivre des stages intensifs de haut niveau et à forte valeur ajoutée.

Encadrés par une équipe pédagogique rompue à la préparation des concours, les candidats se mobilisent à 100% en vue d'atteindre des objectifs ambitieux. Déterminés à réussir, ils se donnent alors toutes les chances de terminer parmi les premiers à l'issue épreuves écrites et orales des concours.

« Les concours d'admission en seconde année des programmes Grande Ecole des banques Tremplin2, Passerelle 2, d'Audencia, de l'ESC Toulouse et du Ceram-Lille ne laissent aucune place à l'improvisation. Ces concours sont loin d'être une simple formalité et une préparation soutenue s'impose !

En effet, de plus en plus de candidats non issus des filières "Classes Prépa" prennent aujourd'hui conscience que les doubles cursus sont très appréciés des recruteurs et que certaines Ecoles des concours Tremplin 2, Passerelle 2 ou encore Audencia leur sont aujourd'hui accessibles.

Ces concours sont cependant devenus victimes de leurs succès et les candidats sont de plus en plus nombreux. La compétition est vive. Voyez donc : 2712 candidats au concours Tremplin 2 en 2008 contre 2319 candidats en 2007 (soit une augmentation de +17%) et il convient surtout de noter qu'un candidat qui souhaitait intégrer spécifiquement l'ESC Reims, par exemple, se devait de faire partie des 156 admis sur... 2018 candidats (!) soit un niveau de sélectivité de l'ordre de 8%.

Nous avons eu l'honneur de préparer Kévin K., MAJOR (candidat classé 1^{ER}) à l'issue des épreuves écrites du concours Tremplin 2 en 2008. Son analyse est sans appel : "Je n'ai pas attendu la veille des concours pour me mettre au travail. J'ai travaillé d'arrache-pied avant, pendant et après le stage. Je me suis beaucoup investi et je ne me suis jamais découragé. Le stage m'a offert une opportunité unique de me perfectionner et d'obtenir les excellents scores qui ont conduit à mon classement... mais j'ai fourni un travail personnel conséquent à côté du stage et très sincèrement, je ne le regrette pas".

Permettez-moi de vous souhaiter succès et réussite et d'intégrer l'Ecole qui vous fait vibrer ! »

Franck Attelan

> SOMMAIRE

PAGE 04 //

1. POURQUOI PARTICIPER À UN STAGE INTENSIF AURLOM?

PAGE 07 //

2. PRÉSENTATION DES ÉPREUVES ET CALENDRIER DES CONCOURS

PAGE 12 //

3. UNE PRÉPARATION PERFORMANTE AUX ÉCRITS COMME AUX ORAUX

PAGE 16 //

4. LA PRÉPARATION DES ORAUX

PAGE 18 //

5. EMPLOI DU TEMPS

PAGE 19 //

6. TARIFS

PAGE 20 //

7. ORGANISATION PRATIQUE & CONDITIONS D'INSCRIPTION

PAGE 21 //

8. FICHE D'INSCRIPTION

PAGE 23 //

9. TÉMOIGNAGES

I. POURQUOI PARTICIPER À UN STAGE INTENSIF AURLOM ?

L'ENGAGEMENT AURLOM

- > Un soutien personnalisé tout au long du stage avec des effectifs toujours inférieurs à 15 élèves par classe.
- > Une reprise des tests le soir après chaque journée de stage.
- > De nombreux supports de cours et d'entraînement inédits et actualisés pour les concours 2010.

Des stages de haut niveau à forte valeur ajoutée

Les concours d'entrée aux Grandes Ecoles de commerce sont devenus de plus en plus **sélectifs**. Avec un taux de sélectivité à peine supérieur à 10% avant ouverture de la liste d'attente, des Ecoles des banques Tremplin 2 et Passerelle 2 ne laissent plus aucune place à l'improvisation.

Souvent difficiles à préparer (épreuves nouvelles pour le candidat, des jurys exigeants à la recherche des meilleurs profils), ces concours s'inscrivent dans des périodes où le candidat n'a souvent que très peu de temps à sa disposition (préparation des examens universitaires, stage en entreprise etc.).

Aussi, une préparation **encadrée et personnalisée** permet dans de très nombreux cas de parvenir à passer les concours **dans les meilleures conditions**.

AURLOM propose aux candidats des concours d'entrée aux Grandes Ecoles de suivre des stages intensifs de haut niveau et à haute valeur ajoutée.

Encadrés par une équipe pédagogique rompue à la préparation des concours et dont l'objectif est de transmettre **toutes les méthodes, techniques et astuces pour obtenir les meilleurs scores**, les candidats se donnent alors toutes les chances de terminer parmi les premiers à l'issue des épreuves écrites et orales des concours.

Entraînement et perfectionnement sur des sujets actuels et inédits

Les épreuves des concours ne sont pas figées ! Elles changent de visage chaque année et notre rôle, au sein de la Prépa AURLOM, est de **vous fournir des outils de préparation et de perfectionnement actuels et mis à jour**. Surtout, nous vous faisons travailler sur des sujets **tout à fait inédits...** idéal pour tester votre niveau et prendre la mesure de vos forces et de vos faiblesses.

Notre objectif est clair : vous donner tous les moyens d'atteindre des objectifs ambitieux et vous aider à obtenir les résultats qui vous permettront d'intégrer les meilleures Ecoles !

Excellence académique des professeurs intervenants

L'Equipe pédagogique de la Prépa AURLOM est composée d'intervenants rompus à la préparation des concours. Professeurs agrégés de l'Université, enseignants en classes préparatoires, enseignants diplômés de prestigieuses Ecoles de Commerce et d'Ingénieurs, auteurs d'ouvrages de référence à succès... les intervenants de la Prépa AURLOM ont acquis une **expérience solide et réussie dans la préparation des épreuves écrites et orales des concours**.

Surtout, notre équipe pédagogique est reconnue pour être particulièrement **proche des candidats**.

Nos professeurs n'hésitent ainsi jamais à prendre sur leur temps pour être à leur écoute et pour comprendre parfaitement leurs attentes. L'implication de nos professeurs explique d'ailleurs souvent le haut niveau de satisfaction de nos candidats.

Bibliographie sommaire conseillée pour se préparer avant et/ou après le stage : ouvrages écrits par l'équipe pédagogique de la Prépa Aurlom

- > **Les épreuves de logique et de mathématiques aux concours des Ecoles de commerce.** Editions Ellipses. Franck Attelan.
- > **QCM de logique aux concours des Ecoles de commerce.** Editions Ellipses. Franck Attelan.
- > **QCM de mathématiques et de calcul aux concours des Ecoles de commerce.** Editions Ellipses. Franck Attelan.

En résumé un stage intensif AURLOM vous permettra...

1. De vous **appropri**er les toutes dernières méthodes, techniques et astuces qui aident les candidats à faire la différence le jour des concours et à terminer parmi les premiers !
2. De vous **perfectionner** sur les sujets et les questions les plus difficiles des concours.
3. D'être 100% **suivi(e) et encadré(e)** par une équipe pédagogique jeune et dynamique rompue à la préparation des concours et définitivement convaincue que le succès n'est jamais gagné d'avance, qu'il ne se transmet ni ne se lègue mais qu'il se gagne jour après jour, effort après effort.
4. De **nouer des liens** avec d'autres candidats et de trouver un cadre où résonnent en continu les notions de motivation, d'excellence, de performance et de succès.
5. De trouver **des réponses à toutes vos questions** et interrogations personnelles pour aborder ainsi vos concours avec une bonne dose d'optimisme, de confiance et de sérénité.

Un stage de haut niveau nourri d'excellence et de pragmatisme

Pour intégrer les meilleures Ecoles, il faut travailler... dur! Très dur!

Les meilleures Ecoles recrutent les meilleurs candidats. Et nul doute que pour faire partie des meilleurs candidats vous devez être très performant aux écrits comme aux oraux et viser ainsi d'excellents scores.

Vous devez savoir qu'un stage au sein de la PrépaAURLOM est généralement éprouvant intellectuellement. Vous serez souvent sollicité et vous devrez être 100% concentré et 200% motivé pour tirer le meilleur profit du stage. C'est à ce prix que l'on progresse vraiment, qu'une spirale vertueuse se met en marche et que l'on se donne les chances de terminer parmi les premiers.

2. PRÉSENTATION DES ÉPREUVES ET CALENDRIER DES CONCOURS

TREMLIN 2

Épreuves écrites :

Le concours **Tremplin 2** est composé de deux épreuves écrites :

- > un **test d'anglais**
- > le **test** d'aptitude aux études de gestion **Tage-Mage**

TEST D'ANGLAIS

1h40 : coefficient 2

Le test d'**anglais** est un **QCM** comprenant 4 phases de 30 questions à résoudre en 25 minutes chacune :

- > Structure
- > Grammaire
- > Compréhension de texte
- > Vocabulaire

TEST TAGE-MAGE

Durée 2h. Coefficient 4

Le test **Tage-Mage** est un test d'aptitude aux études de gestion. Il s'agit d'un **QCM** comprenant 90 questions réparties en 6 épreuves comme suit :

- > Résolution de problèmes : calcul / conditions minimales
- > Aptitudes verbales : compréhension / expression
- > Raisonnement : logique / raisonnement

Épreuves orales :

Les épreuves orales du concours **Tremplin 2** s'adressent aux candidats déclarés admissibles à l'issue des épreuves écrites. Elles comprennent :

- > un **oral d'anglais** obligatoire
- > un **oral facultatif dans une autre langue** (Langues admises : allemand, arabe, chinois, danois, espagnol, grec moderne, hébreu moderne, italien, japonais, néerlandais, polonais, portugais, russe, vietnamien).
- > un **entretien individuel**

PASSERELLE 2

Épreuves écrites :

TEST TAGE-MAGE

Durée 2h. Coefficient 4

Le test **Tage-Mage** est un test d'aptitude aux études de gestion. Il s'agit d'un **QCM** comprenant 90 questions réparties en 6 épreuves comme suit :

- > **Résolution de problèmes** : calcul / conditions minimales
- > **Aptitudes verbales** : compréhension / expression
- > **Raisonnement** : logique / raisonnement

TEST D'ANGLAIS

QCM de 1h30 portant sur la grammaire, les structures et usages avec compréhension d'un texte écrit. Il s'agit de mesurer le niveau de connaissance opératoire de l'anglais. Sont évaluées :

- > **les capacités linguistiques fondamentales** : aptitude à l'expression, capacité à la structuration du message
- > **la compréhension écrite** : capacités à appréhender un message écrit.

SYNTHESE DE DOSSIER

Épreuve de 2h00 faisant appel à la réflexion et à l'esprit d'analyse du candidat et surtout à sa capacité à distinguer l'essentiel de l'accessoire. Les candidats reçoivent un dossier centré sur un problème donné, à caractère social, culturel, économique, comportant un certain nombre de documents sur le problème posé. Il s'agit d'en extraire les éléments essentiels à l'élaboration d'une synthèse.

ÉPREUVES AU CHOIX

Épreuve de 2h, parmi 15 matières au choix (à choisir selon votre formation antérieure) :

- > Allemand, Biologie, Créativité et gestion de projet, Droit, Economie, Education artistique, Espagnol, Gestion, Informatique, Management d'une entreprise d'hôtellerie restauration, Marketing, Mathématiques, Philosophie - lettres - sciences humaines, STAPS, Technologie

Épreuves orales :

Les épreuves de langues sont communes à toutes les écoles adhérentes à la banque. Toutes les écoles organisent un entretien en anglais obligatoire.

Un deuxième entretien en : allemand, arabe, espagnol, italien, russe ou chinois est obligatoire dans certaines écoles :

- > **EM Strasbourg**
- > **ESC Dijon**
- > **ESC Grenoble**
- > **ESC Montpellier**

Pour les autres écoles, il n'y a donc pas de deuxième entretien en langue vivante étrangère.

Ces épreuves consistent en l'audition et le commentaire d'un texte non technique, enregistré sur CD et une conversation.

Le texte est proposé au candidat par le jury et la traduction de certains passages peut lui être demandée.

La conversation ne doit pas se limiter aux thèmes de ce texte mais doit être ouverte sur la civilisation du pays dont on étudie la langue.

Le candidat dispose de la maîtrise totale de l'appareil durant la période d'écoute c'est-à-dire 20 minutes.

L'épreuve de l'entretien est spécifique à chaque école.

ESC TOULOUSE

Épreuves écrites :

ANGLAIS

Durée de l'épreuve : 1h30. Coefficient : 2

Ce test présenté sous la forme d'un QCM dont l'objectif est de vérifier vos connaissances dans 4 domaines :

- > Grammaire
- > Vocabulaire
- > Structure
- > Compréhension

TEST TAGE-MAGE

Durée 2h. Coefficient 4

Le **test TAGE-MAGE** est un test d'aptitude aux études de gestion. Il s'agit d'un QCM comprenant 90 questions réparties en 6 épreuves comme suit :

- > **Résolution de problèmes** : calcul / conditions minimales
- > **Aptitudes verbales** : compréhension / expression
- > **Raisonnement** : logique / raisonnement

Épreuves orales :

2 épreuves de langue :

ANGLAIS

Durée de l'épreuve : 20mn de préparation + 20mn de face à face. Coefficient : 1

AUTRE LANGUE*

Durée de l'épreuve : 20mn de préparation + 20mn de face à face. Coefficient : 1

* Autre langue admise : allemand - arabe - chinois - espagnol - italien - russe

Les 2 épreuves de langues se déroulent sur le même mode opératoire :

- > **20mn de préparation** pour exploiter un document - article de presse étrangère - et pour préparer un exposé
- > **20mn de face à face** avec un examinateur - une dizaine de minutes pour résumer le document et mettre en évidence les points clés du texte et une dizaine de minutes consacrée à une discussion qui ne sera pas obligatoirement limitée au thème de l'article.

L'objectif de ces épreuves est :

- > D'évaluer votre capacité à communiquer dans 2 langues étrangères
- > De tester vos connaissances en grammaire et la richesse et la précision du vocabulaire utilisé.

ENTRETIEN INDIVIDUEL

Durée de l'épreuve : 20mn de préparation + 20mn de face à face. Coefficient : 4
Vous disposez de 20mn de préparation pour votre entretien pendant lesquelles vous renseignez un questionnaire qui sert de support au jury composé d'au moins 2 personnes dont un professeur de l'école.

L'entretien permet de :

- > Déceler les motivations et les potentialités
- > Éviter les erreurs d'orientation préjudiciables à une carrière
- > Vous sélectionner sur vos aptitudes comportementales à suivre la formation et à bien vous intégrer dans l'école

AUDENCIA

Épreuves écrites :

TEST TAGE-MAGE

DOSSIER DE CANDIDATURE ET DOSSIER DE VALIDATION DES ACQUIS

Épreuves orales :

Vous disposez de 30 minutes pour préparer un court exposé (5/6 min) sur un sujet tiré au sort. L'épreuve débute par votre exposé puis par un dialogue entre vous et les membres du jury.

L'entretien est composé selon les cas de 2 ou 3 membres de jury, l'épreuve de langue d'une seule personne.

TREMLIN 2

Ecrits	Admissibilités	Oraux
samedi 24 avril 2010	NC	NC

résultats d'admission : NC

PASSERELLE 2

Ecrits	Admissibilités	Oraux
mercredi 14 avril 2010	NC	NC

résultats d'admission : NC

ESCTOULOUSE (2 sessions)

Ecrits	Admissibilités	Oraux
NC	NC	NC
NC	NC	NC

résultats d'admission : NC

AUDENCIA (2 sessions)

Ecrits	Admissibilités	Oraux
Tage Mage et dossier Deadline : NC	NC	NC
Tage Mage et dossier Deadline : NC	NC	NC

3. UNE PRÉPARATION PERFORMANTE AUX ÉCRITS COMME AUX ORAUX

> TAGE MAGE

1. De nombreux tests

Tous les tests abordés au cours de la préparation sont totalement inédits et couvrent toutes des compétences clés exigées aux concours. Régulièrement mis à jour, **les QCM étudiés reflètent parfaitement la réalité des concours.**

2. Des intervenants reconnus pour leur compétence

Le stage Tage Mage sera encadré par **Franck Attelan**, ESSEC, Directeur du Groupe AURLOM.

Franck Attelan enseigne les mathématiques et la logique au sein du Groupe AURLOM. Il est **concepteur de tests** et est l'auteur des ouvrages de référence pour la préparation des Tests de l'enseignement supérieur, tous best-sellers dans leur catégorie.

Chaque année, Franck Attelan et son Équipe proposent aux stagiaires AURLOM de s'entraîner sur des tests **tout à fait inédits**, en ligne avec la réalité des questions posées aux concours.



3. Un stage pragmatique

Fiches de synthèse pour chaque type de tests, révision du cours, applications clés, entraînement intensif et perfectionnement sur des QCM actuels et 100% inédits.

Et surtout... **le concours blanc en fin de stage** qui vous permet de vivre l'expérience Tage Mage dans des conditions identiques à celles qui vous seront imposées le Jour J.

4. Une préparation complète

Une **première étape** qui permet de s'entraîner sur les **grands classiques** du Tage Mage. Rappels de cours, méthodes, techniques de résolution et entraînement sur des applications clés inédites.

Une **seconde étape** de consolidation des acquis et de **perfectionnement** destinée à viser les meilleurs scores et à terminer parmi les premiers.

Au programme : l'étude des différentes stratégies et tactiques de réponses avec focus sur les techniques pointues de résolution et les questions difficiles. Et pour terminer, **une demi-journée de concours blanc** pour faire le point et vivre avant tout le monde l'expérience des concours dans des conditions identiques à celles du Jour J. S'ensuit une correction détaillée et commentée.

Le concours blanc vous permet de savoir ce que vous valez dans les conditions du Jour J (rapidité d'exécution, gestion du temps, gestion du stress etc.) et vous permet surtout d'identifier vos points forts et vos points faibles. Vous pouvez ainsi rectifier le tir avant le Jour J.

NOUVEAUTE 2010 !

Deux concours blancs inédits supplémentaires corrigés et commentés seront distribués aux stagiaires en fin de formation afin que ces derniers puissent encore s'entraîner à la maison après le stage et peaufiner ainsi leur préparation avant le jour J.

Le soutien personnalisé Aurlom :

A la fin d'une journée de stage, une séance de Questions/Réponses à bâtons rompus est prévue avec les professeurs afin de permettre à **TOUS** les candidats de repartir chez eux en ayant **TOUT** compris.

Le soutien personnalisé fonctionne donc comme des minis cours particuliers destinés à s'adapter parfaitement aux besoins de chacun. C'est pour nous la garantie que vous tirez pleinement profit d'une journée de stage au sein de la Prépa AURLOM.

> NOTE DE SYNTHÈSE

Nota Bene:

La note de synthèse ne concerne que Passerelle 2

Note de synthèse Passerelle 2 (2 heures)

*Une **note de synthèse** faisant appel à la réflexion et à l'esprit d'analyse du candidat et surtout à sa capacité à distinguer l'essentiel de l'accessoire.*

Les candidats reçoivent un dossier centré sur un problème donné, à caractère social, culturel, économique, comportant un certain nombre de documents sur le problème posé. Il s'agit d'en extraire les éléments essentiels à l'élaboration d'une synthèse.

Les candidats ne préparent que trop rarement les épreuves de synthèse, réputées difficiles et souvent éliminatoires.

Nul doute pourtant que ces épreuves représentent une occasion unique de **creuser l'écart** avec les autres candidats non préparés et d'assurer ainsi l'admissibilité.

Souvent nouvelles pour les candidats, ces épreuves sont toujours déstabilisantes et l'expérience montre qu'elles ne s'improvisent pas! Elles nécessitent bien au contraire que l'on s'y attarde et qu'on les **aborde avec beaucoup de méthode et de technique**.

AURLOM vous propose une préparation complète et efficace pour l'épreuve de synthèse du concours Passerelle 2.

Cette préparation vous permet d'aborder la méthode d'approche et de lecture des documents ainsi que **différents aspects techniques tels que la construction du plan, de l'introduction et de la conclusion**.

Surtout, vous apprendrez à utiliser les documents à bon escient afin de « dérouler » une argumentation vive, convaincante et pertinente. Un « tour d'horizon » des grandes questions d'actualité du moment vous permettra enfin de développer une approche efficace et éclairée de l'épreuve.

Un concours blanc corrigé et commenté clôturera la préparation et permettra à chacun de s'approprier définitivement les méthodes et techniques de l'épreuve.



Le premier jour de stage, les candidats recevront la **Revue de Presse AURLOM 2009-2010**.

Véritable concentré d'articles de fond et de dossiers d'actualités économiques, politiques et sociales, la Revue de Presse AURLOM doit permettre aux candidats de nourrir leur réflexion d'exemples concrets et pertinents.

En dévorant cette revue de presse, vous vous donnez alors les moyens de produire une réflexion originale et argumentée. Nul doute que vous vous démarquerez alors des autres candidats et que vous pourrez espérer viser les meilleurs scores.

> TESTS D'ANGLAIS

1. Des professeurs spécialistes des tests.

La préparation aux tests d'anglais sera animée par une équipe pédagogique dynamique composée de Professeurs spécialistes des QCM d'anglais, reconnus pour leur savoir-faire dans l'approche des tests d'anglais posés aux concours d'entrée aux Grandes Ecoles de commerce et d'ingénieurs.



2. Un stage pragmatique

> English Home Pack

Dès l'inscription, les stagiaires reçoivent leur dossier **English Home Pack**. Ce pack synthétique contient les fondamentaux illustrés de la grammaire anglaise, des listes de mots de vocabulaire que l'on retrouve régulièrement aux concours ainsi qu'une sélection d'articles de presse américaine et britannique destinée à enrichir son vocabulaire contextuel et plus précisément sa maîtrise des expressions idiomatiques.

Nul doute que les candidats qui auront «bachoté» ce polycopié pourront tirer pleinement profit des enseignements prodigués tout au long du stage et espérer alors viser les meilleurs scores.

3. Une préparation intensive

Au programme : entraînement intensif et perfectionnement sur les QCM clés des épreuves ainsi que sur les « grands classiques » des tests d'anglais TREMPLIN 2, PASSERELLE 2 et ESC TOULOUSE.

La dernière séance sera consacrée à un **focus sur les questions difficiles** et questions pièges des concours, le but étant de viser les meilleurs scores et d'engranger de précieux points d'avance par rapport aux autres candidats.

Pour terminer, un **concours blanc complet** pour faire le bilan avant le Jour J et vivre ainsi l'expérience des concours dans des conditions identiques à celles du Jour J.

Epreuves à Option – Passerelle 2

Pour des raisons évidentes d'emploi du temps, nous n'organisons pas de préparation aux épreuves à option du Concours PASSERELLE 2. Les candidats devront donc s'attacher à s'entraîner sur les Annales de ces dernières années afin de prendre la mesure des exigences de chacune des épreuves.

4. LA PRÉPARATION DES ORAUX

> ENTRETIENS DE PERSONNALITÉ

Une préparation efficace en deux étapes pour une épreuve qui pèse lourd en terme de coefficients (plus de 35% en moyenne des ECRITS + ORAUX). Vous devez savoir qu'il est important de préparer les entretiens en amont, et ce, bien avant l'annonce des admissibilités.

*Les candidats n'ont généralement **que 2 ou 3 jours de battement** entre l'annonce des admissibilités et le début des épreuves orales. Nul doute alors qu'il serait illusoire d'espérer obtenir un excellent score à l'épreuve d'entretien si l'on commence à « s'entraîner sérieusement » durant ces 2 ou 3 jours (jours pendant lesquels le stress est à son plus haut niveau!)*

Les épreuves d'entretien exigent donc une préparation méticuleuse destinée à apporter de la cohérence, du relief et de la maturité à ses projets.

Notre préparation se déroule donc en deux étapes :

> **Étape 1** : présentation des techniques de l'entretien et des métiers de l'entreprise

> **Étape 2** : trois simulations en mini groupes sur une longue journée de 10 heures au cours de laquelle vous passez tour à tour et à trois reprises devant le jury type.

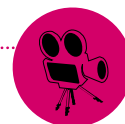
Le Groupe Aurlom veille à maintenir un très haut niveau de qualité et d'efficacité dans les formations dispensées pour la préparation des entretiens de personnalité. Le travail en mini-groupe **permet d'obtenir d'excellents résultats et de booster très sensiblement l'apprentissage** des techniques clés de l'entretien de personnalité.

Véritable **accélérateur d'apprentissage**, cette journée vous permet de vous tester sur toutes les techniques de l'entretien et d'opérer sur le champ tous les réglages nécessaires.

Le **haut niveau de personnalisation** qu'offre ce stage permet à chaque candidat de travailler au mot près son discours et son argumentation et de trouver des réponses à toutes les questions qu'il peut se poser sur son parcours, son

expérience professionnelle ou encore ses motivations. Surtout, les simulations ont pour objectif de recréer les conditions de l'entretien tel qu'il se déroule réellement à l'Essec et de pousser le candidat dans ses derniers retranchements. Questions difficiles et « inattendues », questions qui passent « du coq à l'âne », cas pratiques et autres questions pointues : toutes les thèmes seront passés en revue.

Exclusivité Aurlom !



Les deuxième et troisième simulations seront **filmées**.

Vous pourrez visualiser les vidéos de vos entretiens immédiatement après vos prestations et il vous sera ainsi possible de corriger sans attendre vos principaux défauts de forme et de fond.

En outre, le jury s'évertuera à commenter la forme de votre discours (images visuelle, sonore et verbale) et vous donnera également quelques conseils très personnalisés sur la forme que vous seriez amené d'adopter le Jour J.

> ORAUX D'ANGLAIS

Les oraux d'anglais permettent souvent de **gagner des points précieux** et de faire ainsi pencher la balance du bon côté quand vient le moment de totaliser l'ensemble des points obtenus par le candidat.

La préparation aux oraux d'anglais a pour but de vous mettre en situation et de vous fournir au cours du debrief une **liste** de mots de vocabulaire et d'expression 100% personnalisée. Cette liste vous permettra ainsi d'exprimer avec justesse et précision l'ensemble de vos motivations et projets d'avenir.

VOUS PASSEZ À DEUX REPRISES DEVANT L'EXAMINATEUR (DEUX ORAUX) AFIN D'OPTIMISER VOTRE PRÉPARATION.

Après une préparation de 30 minutes, vous présentez votre exposé devant l'examineur pendant 15 minutes. S'ensuit alors une discussion avec l'examineur puis un debrief au cours duquel nous vous donnerons toutes les clés pour réussir vos oraux avec succès.

5. EMPLOI DU TEMPS

> **Tous** les stages se déroulent sur 6 jours **du LUNDI au SAMEDI (inclus)** et les concours blancs ont toujours lieu le **SAMEDI**.

> L'agencement des cours au sein d'une journée de stage peut être amené à être modifié. Les emplois du temps définitifs sont envoyés aux stagiaires à l'inscription.

> déjeuner offert du lundi au vendredi

I. ECRITS TREMPLIN 2 / PASSERELLE 2 / ESCTOULOUSE / AUDENCIA

LUNDI 09H>13H SYNTHÈSE 14H>18H TAGE MAGE 18H15>21H ENTRETIENS (Étape I)	MARDI 09H>13H ANGLAIS 14H>18H TAGE MAGE 18H15>20H SOUTIEN	MERCREDI 09H>13H TAGE MAGE 14H>18H ANGLAIS 18H15>20H SOUTIEN
JEUDI 09H>13H SYNTHÈSE 14H>18H ANGLAIS 18H15>20H SOUTIEN	VENDREDI 09H>13H SYNTHÈSE 14H>18H TAGE MAGE 18H15>20H SOUTIEN	SAMEDI 8H30>11H CB TAGE MAGE 12H > 14H CB ANGLAIS 15H > 17H CB SYNTHÈSE

À LA SORTIE DES ÉPREUVES DE CONCOURS BLANCS, LES STAGIAIRES REÇOIVENT DES CORRIGÉS COMPLETS ET RICHEMENT COMMENTÉS POUR CHAQUE MATIÈRE. LEUR COPIE SERA QUANT À ELLE CORRIGÉE, NOTÉE ET ENVOYÉE AU DOMICILE DU STAGIAIRE.

2. ORAUX TREMPLIN 2 / PASSERELLE 2 / ESCTOULOUSE / AUDENCIA

VOIR DATES SUR FICHE D'INSCRIPTION

9H > 18H

**PRÉPARATION AUX ENTRETIENS DE PERSONNALITÉ
(ÉTAPE 2)
ET AUX ORAUX D'ANGLAIS**

6. TARIFS

STAGE TREMLIN 2, PASSERELLE 2, ESC TOULOUSE ET AUDENCIA AVEC LES 3 CONCOURS BLANCS

1350 €

- > TAGE MAGE
- > Tests d'Anglais
- > Note de synthèse
- > Entretiens (Étape 1 puis 3 simulations au cours de l'Étape 2)
- > Deux oraux de langue
- > Concours Blancs
 - Concours blanc TAGE MAGE // Concours blanc Note de synthèse // Concours blanc d'anglais
- > Correction du dossier de candidature Audencia
- > Distribution en fin de stage d'un concours blanc complet supplémentaire (portant sur toutes les matières) à faire à la maison

STAGE TREMLIN 2, ESC TOULOUSE ET AUDENCIA AVEC LES 2 CONCOURS BLANCS

1110 €

Préparation sans Note de synthèse (car cette épreuve est propre au concours Passerelle 2)

- > TAGE MAGE
- > Tests d'Anglais
- > Entretiens (Étape 1 puis 3 simulations au cours de l'Étape 2)
- > Deux oraux de langue
- > Concours Blancs
 - Concours blanc TAGE MAGE // Concours blanc d'anglais
- > Correction du dossier de candidature Audencia
- > Distribution en fin de stage d'un concours blanc complet supplémentaire (portant sur toutes les matières) à faire à la maison

STAGE TREMLIN 2, PASSERELLE 2, ESC TOULOUSE, AUDENCIA, EM LYON & EDHEC

1530 €

Pour tout autre cas, consultez notre Secrétariat au 01 46 39 06 22.

Et en cas de **NON ADMISSIBILITÉ** ?

Si vous n'êtes admissible à aucune des Écoles de TREMLIN 2 / PASSERELLE 2 / ESC TOULOUSE et AUDENCIA, nous vous remboursons sur simple demande le coût de la journées *Entretiens de Personnalité* (Étape 2) et *Oraux de langue*, soit un chèque d'un montant de 300 €.

7. ORGANISATION PRATIQUE ET CONDITIONS D'INSCRIPTION

POUR VOUS INSCRIRE PAR COURRIER,

Il suffit de nous retourner votre Fiche d'inscription (pages 21 et 22 de la présente brochure) datée, signée et accompagnée de votre règlement par chèque à l'ordre de Groupe AURLOM ; à l'adresse suivante.

>> Groupe AURLOM - Services administratifs - 31 rue Danton 92300 Levallois-Perret

Dès réception de votre fiche d'inscription, une confirmation par mail vous sera envoyée sous 48h.

Les inscriptions accompagnées d'un règlement financier partiel ne seront pas prises en considération. Aucune inscription ne peut être enregistrée par téléphone ou par fax.

WEB

POUR VOUS INSCRIRE EN LIGNE

www.aurlom.com

Les stages se dérouleront à :

277, rue Saint-Jacques
75005 PARIS



BESOIN D'UNE INFORMATION COMPLÉMENTAIRE
(ORGANISATION, FACILITÉS DE PAIEMENT...)?

01 46 39 25 55

ATTENTION!

Le nombre de places offertes étant naturellement LIMITÉ, nous ne garantissons aux candidats la participation au stage que dans la limite des places disponibles.

Garantie AURLOM et conditions d'annulation : Toute inscription annulée 3 jours ouvrés avant le début du stage sera intégralement remboursée. Au-delà, aucun remboursement n'est plus possible et ce, quel que soit le motif de l'annulation. Toute annulation doit faire l'objet d'une lettre écrite, datée et signée, par lettre recommandée avec avis de réception. Dans tous les cas, c'est la date de réception de la demande d'annulation qui est prise en compte. Attention : la non présentation le jour du stage ne constitue pas une annulation réglementaire. Aucun candidat ne sera admis en salle de stage s'il n'a pas effectué son règlement. Aucune annulation ne peut être reçue par téléphone ou fax. Le remboursement de l'intégralité des sommes versées nous dégage de toute responsabilité.

Supports de cours et supports vidéos : Les contenus des supports de cours distribués aux stagiaires demeurent la propriété exclusive du Groupe AURLOM. Toute reproduction, cession ou diffusion est strictement interdite. Les stagiaires autorisent le Groupe AURLOM à les filmer dans le cadre de leur préparation aux entretiens de personnalité. Les enregistrements effectués demeurent la propriété du Groupe AURLOM qui pourra les utiliser sur tous supports et sans limite de temps. Les stagiaires ne souhaitant pas être filmés devront se faire connaître auprès de l'Équipe dirigeante avant le début de la préparation.

8. FICHE D'INSCRIPTION (I)

Imprimez cette fiche d'inscription (page 21 et 22) et renvoyez là datée et signée, accompagnée de votre règlement par chèque à l'ordre du **Groupe Aurlom** à : **GROUPE AURLOM, SERVICES ADMINISTRATIFS - 31 RUE DANTON 92300 LEVALLOIS-PERRET.**

Il vous est également possible de vous inscrire directement en ligne sur notre site www.Aurlom.com

ADMISSIONS PARALLÈLES BAC+3 ET PLUS

Je souhaite m'inscrire à l'un des stages suivants (cochez une case) :

STAGE TREMLIN 2, PASSERELLE 2, ESC TOULOUSE
ET AUDENCIA AVEC CONCOURS BLANCS (1350 €)

STAGE TREMLIN 2, ESC TOULOUSE ET AUDENCIA
AVEC CONCOURS BLANCS (1110 €)

STAGE TREMLIN 2, PASSERELLE 2, ESC TOULOUSE, AUDENCIA,
EM LYON & EDHEC (1530 €)

1. Je souhaite m'inscrire à l'un des stages «Ecrits» suivant (cochez une case)

S1 : Du lundi **15 février** au samedi **20 février** 2010

S2 : Du lundi **22 février** au samedi **27 février** 2010

S3 : Du lundi **1er mars** au samedi **5 mars** 2010

S4 : Du lundi **5 avril** au samedi **10 avril** 2010

S5 : Du samedi **17 avril** au jeudi **22 avril** 2010 (Tremplin I uniquement)

WE : Les samedi **13** et dimanche **14 mars** 2010, samedi **20** et dimanche
21 mars 2010, samedi **27** et dimanche **28 mars** 2010

2. Je souhaite participer à la journée «Oraux» suivante (cochez une case) :

NB : merci de choisir une date dès maintenant. Il vous sera toujours possible, si besoin, de la modifier après votre inscription.

Dimanche **14 mars** 2010 de **9H à 18H**

Jeu-di **13 mai** 2010 de **9H à 18H**

Samedi **22 mai** 2010 de **9H à 18H**

Dimanche **23 mai** 2010 de **9H à 18H**

Dimanche **30 mai** 2010 de **9H à 18H**

> FICHE D'INSCRIPTION (II)

ADMISSIONS PARALLÈLES BAC+3 ET PLUS

J'ai bien pris connaissance des conditions d'inscription décrites en page 19
de la présente brochure (cocher la case) :

Nom

Prénom

Adresse

Tél. fixe

Tél. port.

Email

Formation actuelle :

Concours présentés :

LVI :

LV2 :

Remarques :

Date et signature :

J'ai rempli les deux volets de cette fiche, et j'ai joint à mon courrier le règlement afférent.

9. TÉMOIGNAGES

Je suis Anthony, j'ai 22 ans, je suis de Reims et je suis diplômé de Sup'TG, une école post bac en 3 ans du groupe Reims Management School. Dans l'optique de passer le concours Tremplin 2, j'ai décidé de me tourner vers AURLOM pour me préparer efficacement et tout particulièrement au TAGE MAGE. J'ai donc opté pour la formule d'une semaine qui comprenait également la préparation aux oraux. J'ai pu efficacement orienter mes révisions et comprendre les subtilités de chaque épreuve, notamment au travers de diverses astuces données par les différents intervenants.

Après les écrits, j'étais admissible à l'ensemble des écoles du concours Tremplin 2 et à l'issue des oraux, admis partout sauf à Rouen où j'ai obtenu 12. J'ai finalement choisi Reims car c'est une valeur sûre, avec un parcours à la carte qui permet de bénéficier des opportunités de stage de manière flexible. Cette école développe en outre d'excellentes relations avec les entreprises. Mon conseil pour réussir : se préparer dans les bonnes conditions pour n'avoir aucune surprise le jour de l'examen, à l'écrit comme à l'oral, mais savoir prendre du recul sur le TAGE MAGE car ce n'est pas une épreuve stéréotypée, le bon sens est également un atout essentiel. Mon choix s'est donc porté sur AURLOM pour la clarté de son offre et la disponibilité de ses intervenants, tous joignables personnellement après les stages pour des conseils ou aides supplémentaires. Bonne préparation à tous !

ANTHONY P.

Bonjour,

J'ai présenté le concours tremplin 2 ainsi qu'Audencia. Mon score au Tage- Mage est de 371.

La préparation au Tage-Mage que vous nous avez fournie m'a beaucoup aidé.

Concernant les oraux, j'ai eu d'excellentes notes, dans toutes les écoles (entre 14 et 20). Les fiches de préparation que vous nous avez envoyées m'ont donné un vrai file conducteur dans ma préparation. Je rentre à Audencia cette année.

Encore merci pour cette bonne préparation.

Alexis B.

Ancien stagiaire d'aurloim je tiens à remercier toute l'équipe pour toute l'aide qu'elle m'a apportée du début du stage à la fin des concours ainsi que pour le choix de l'école. Je rentre à AUDENCIA cette année.

Grâce aux différentes astuces que j'ai pu apprendre lors de mon stage j'ai obtenu 423 au TAGE-MAGE.

La journée de préparation aux entretiens a été pour moi une journée qui a changé mon avenir. En effet, grâce à cette journée j'ai pu avoir de bonnes notes lors de tous mes entretiens de personnalité et j'ai eu l'opportunité de choisir entre différentes écoles.

De plus, la présence de nombreux stagiaires d'Aurlom que l'on retrouve aux différentes étapes des concours nous permet de ne jamais se sentir seul.

Encore Merci.

Benoit L.



**31 RUE DANTON
92300 LEVALLOIS
01.46.39.06.22
WWW.AURLOM.COM**